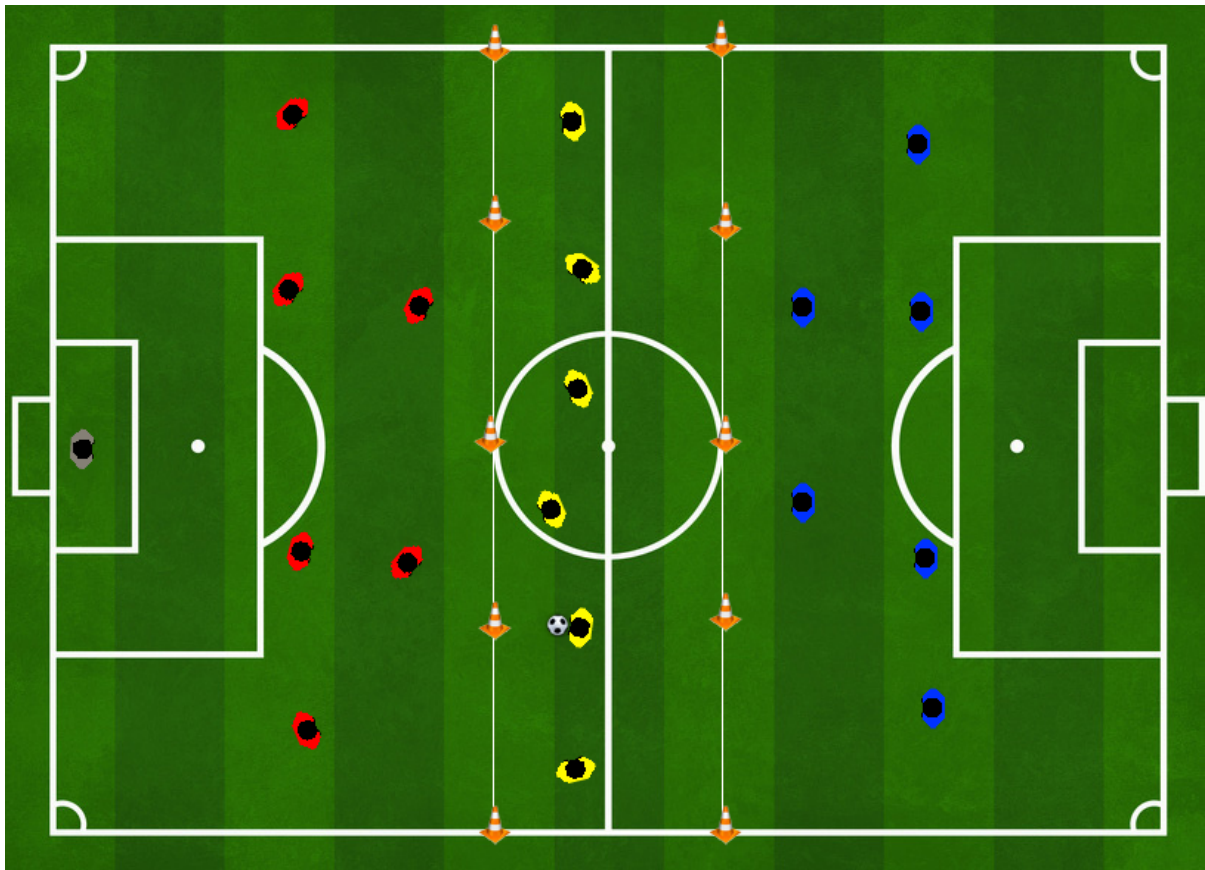


Nombre	Defensa en línea
Objetivo Táctico Principal	Transiciones defensivas



DESCRIPCION

El equipo rojo defiende 4-2 en línea el ataque del equipo amarillo y cuando recupera la posesión del balón intenta progresar con él hasta la línea central blanca para, una vez superada, atacar al equipo azul que espera en campo contrario por detrás de la línea continua blanca.

El equipo amarillo, que se encuentra en fase de ataque, en caso de perder la posesión del balón intentará presionar para que el equipo rojo no consiga cruzar la línea central blanca con el balón controlado y, de este modo, volver a intentar marcar gol.

ASPECTOS TÁCTICOS

Tipo de ataque Principios ofensivos	Posicional	Tipo de marcaje Principios defensivos	Zonal
	Prog. Juego ataque		Basculaciones
	Desmarques		Presión
	Espacios libres		Repliegues
Ocupación del terreno de juego	Despliegue		
Sistema de juego			

ASPECTOS FÍSICOS

Tipo de carga	Fuerza resistencia
Intensidad	Fuerte (85-95%)
Fuente de energía	abolismo anaeróbico lá

ASPECTOS TÉCNICOS

Técnica individual ofensiva	Golpeo con el pie
Técnica individual defensiva	Cobertura
Técnica colectiva	Pase